

Жидкотопливный конденсационный котел COB

для отопления и ГВС (при подключении водонагревателя, например SEM-2)

Жидкотопливный конденсационный котел со встроенным водонагревателем послойного нагрева COB-CS

для отопления и ГВС



Преимущества COB:

- Низкий уровень вредных веществ в дымовых газах и эффективное сжигание с полной конденсацией дымовых газов, высокий КПД 105% (H_i) / 99% (H_g).
- Низкое потребление электроэнергии.
- Котел пригоден для эксплуатации на малосернистом и обычном жидком топливе.
- Двухступенчатая горелка голубого пламени, возможность подачи воздуха для горения как из атмосферы, так и из помещения.
- Высококачественный теплообменник из сплава алюминий-кремний, длительный срок службы, простой в техобслуживании, отсутствует ограничение по мин. расходу воды.
- Котел поставляется полностью собранным, в обшивке и упаковывается на отдельную паллету, что значительно облегчает транспортировку и перемещение котла.
- Компактность при установке: котел можно придвинуть вплотную к стене. Ко всем элементам конструкции гарантируется легкий доступ с лицевой стороны котла. Легкость эксплуатации и монтажа.
- Котлы удовлетворяют требованиям знака экологической безопасности «Голубой ангел».
- Гарантия на котел 5 лет.
Гарантия на электрические и подвижные части 2 года.

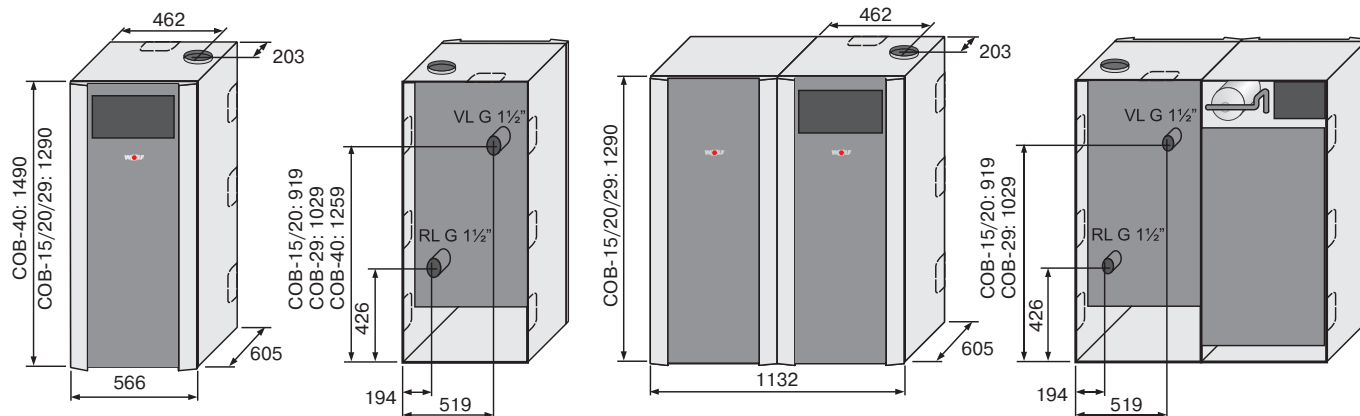
Преимущества COB-CS:

- Высокий комфорт по горячей воде, водонагреватель послойного нагрева с номинальным объемом 160 л., обеспечивает производительность по ГВС, сравнимую с производительностью водонагревателя объемом 240/260 л.
- «Турбо-ГВС» с новой системой подачи и распределения горячей воды в водонагревателе обеспечивает спокойное, радиальное распределение воды, гарантирующее высокую по ГВС (система запатентована).
- Постоянное наличие горячей воды - даже после наполнения ванны.
- Экономия затрат на эксплуатацию благодаря высокоэффективному методу приготовления ГВС и инновационной теплоизоляции.
- Макс. эффективность использования высшей теплоты сгорания при нагреве водонагревателя.
- Компактная конструкция модуля, состоящего из котла и водонагревателя.
- Низкие затраты на монтаж.

Технические характеристики

COB-15 / COB-20 / COB-29 / COB-40

COB-15/CS / COB-20/CS / COB-29/CS



Жидкотопливный конденсационный котел COB		COB-15 COB-15/CS	COB-20 COB-20/CS	COB-29 COB-29/CS	COB-40
Ном. мощность при 80/60°C ступень 1/2	кВт	9,0/14,4	13,1 / 19,0	18,5 / 28,2	25,3/38,0
Ном. мощность при 50/30°C ступень 1/2	кВт	9,5/15,1	13,9 / 20,0	19,6 / 29,6	26,8/40,0
Ном. нагрузка ступень 1/2	кВт	9,2/14,7	13,5 / 19,6	19,0 / 29,0	26,0/38,8
Расход топлива ступень 1/2	кг/час	0,86/1,38	1,15 / 1,66	1,60 / 2,45	2,44/3,64
Объем CS номинальный (эквивалентный)*	л	160/(200)	160 (240)	160 (260)	-
Длительная мощность водонагревателя CS*	кВт / л/час	15/370	20 / 490	29 / 710	-
Производительность по ГВС*	л /10 мин.	250	280	300	-
Теплопотери CS*	кВтчас/24час	1,47	1,47	1,47	-
Макс. доп. давление холодной воды CS*	бар	10	10	10	-
Мин. ток анода (магний защитный нанод)*	мА	> 0,3	> 0,3	> 0,3	-
Подающая линия системы отопления Ø _{наружн.}	G	1 1/2"	1 1/2"	1 1/2"	1 1/2"
Обратная линия системы отопления Ø _{наружн.}	G	1 1/2"	1 1/2"	1 1/2"	1 1/2"
подключение слива конденсата		1"	1"	1"	1"
Прямой/обратный шланг топливопровода	G	3/8"	3/8"	3/8"	3/8"
Подключение холодной воды	G	3/4"	3/4"	3/4"	-
Подключение горячей воды	G	3/4"	3/4"	3/4"	-
Подключение рециркуляции ГВС	G	3/4"	3/4"	3/4"	-
Вес котла	кг	92	92	99	122
Вес водонагревателя	кг	76	76	76	-
Подключение концентрической дымовой трубы	мм	80/125	80/125	80/125	110/160
Допустимое жидкое котельное топливо		ж/т EL стандартное, ж/т EL малосернистое или биотопливо B5			
Дюзы		Danfoss 0,30 / 80° S LE	Danfoss 0,40 / 80° S LE	Danfoss 0,55 / 80° S LE	Danfoss 0,65 / 80° S LE
Топливный фильтр		Siku макс. 40 µm			
Напор насоса ступень 1/2	бар	5,0 ± 0,5 / 12,0 ± 1,0	8,5 ± 1,0 / 16,8 ± 2,5	8,5 ± 1,0 / 16,8 ± 2,5	9,8 ± 1,0 / 18,0 ± 2,5
Макс. разрежение в топливопроводе	бар	-0,3	-0,3	-0,3	-0,3
Заводская настройка температуры в подающей линии	°C	80	80	80	80
Макс. доп. темп. в подающей линии	°C	85	85	85	85
Сопротивление в системе отопления при ΔT=20K / 10K	мбар	3,6 / 21	6 / 21	17/55	54/205
Макс. доп. избыточное давление котла	бар	3	3	3	3
Объем воды в теплообменнике	л.	7,5	7,5	9,0	11,5
КПД при 40/30 °C (H ₁ / H _s)	%	106 / 100	105 / 99	105 / 99	105/99
КПД при 75/60 °C (H ₁ / H _s)	%	102 / 97	101 / 96	101 / 96	102/97
КПД при ном. нагрузке при 80/60°C (H ₁ / H _s)	%	97 / 92	97 / 92	97 / 92	98/93
КПД при частичной нагрузке 30% и Тобратки=30°C (H ₁ / H _s)	%	102 / 97	103 / 97	103 / 97	103/97
Теплопотери котла	%	0,75	0,75	0,55	0,45
Массовый поток отходящих газов ступень 2	г/сек	6,45	9,06	13,33	17,5
Температура отходящих газов 50/30 - 80/60 °C ступень 2	°C	40 - 63	49 - 69	55 - 76	56 - 83
Имеющийся напор вентилятора ступень 2	Па	65	65	105	150
Массовый поток отходящих газов ступень 1	г/сек	4,04	6,28	9,05	10,91
Температура отходящих газов 50/30 - 80/60 °C ступень 1	°C	35 - 55	40 - 61	40 - 64	46 - 83
Имеющийся напор вентилятора ступень 1	Па	32	45	55	72
Питание	V~/Гц	230/50	230/50	230/50	230/50
Встроенный предохранитель	A	5	5	5	5
Потребляемая мощность ступень 1 / ступень 2	Вт	99/139	99/139	129/178	126/205
Тип защиты		IP20	IP20	IP20	IP20
Объем конденсата при 40/30 °C	л/ч	1,2	1,6	2,2	2,8
pH-конденсата		ок. 3	ок. 3	ок. 3	ок. 3
Идентификационный номер CE		CE-0085BS0326			

* только у котлов с водонагревателем CS

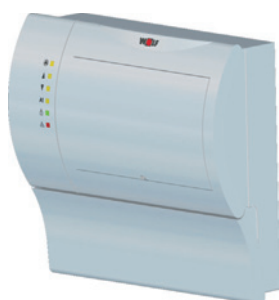
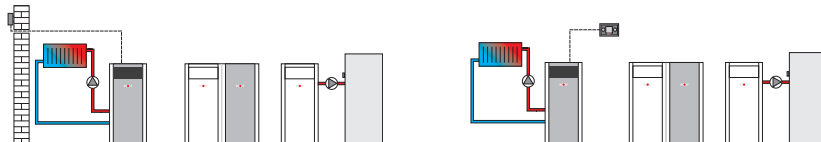
Устройства регулирования



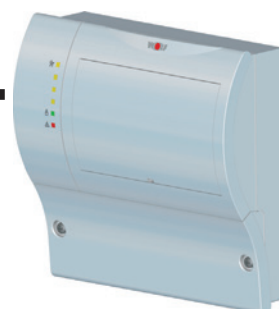
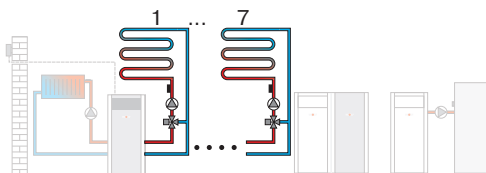
Базовая автоматика входит в комплект поставки напольного конденсационного котла с ж/т горелкой COB



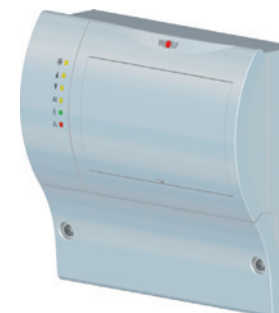
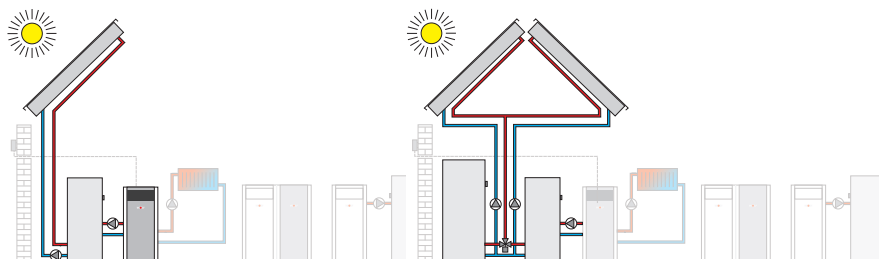
Модуль управления в комплекте с датчиком наружной температуры или без датчика наружной температуры



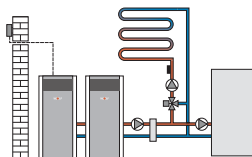
Модуль управления смесителем MM



Модули управления солнечными коллекторами SM1 и SM2



Модуль управления каскадом KM



Система удаленного доступа WRS

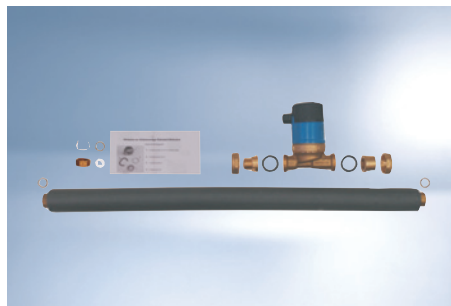
шина eBus

Принадлежности для подключения

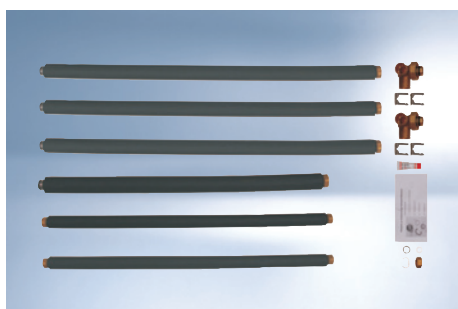
При подключении котла к системе отопления фирма Wolf рекомендует использовать следующие принадлежности:



**Комплект
подключения
COB**



**Комплект
рециркуляции
ГВС для CS**



**Комплект
подключения
COB-CS**



**Группа
безопасности 1"**



**Насосные
группы
быстрого
монтажа:**



**Комплект
подключения CS
к холодной воде**



**Комплект
подключения COB
к водонагревателям
SE-2 до 750 л.,
SEM-1 до 750 л. или
SEM-2 до 400 л.**

Дополнительные принадлежности:

устройства нейтрализации, насосные станции для удаления конденсата, настенные держатели насосных групп - см. в прайс-листе на отопительное оборудование